



# Hygienekonzept SpVgg Wutöschingen





# Hygiene-Beauftragte



Karl-Heinz Silbereis  
Egginger Str. 19  
79793 Wutöschingen



Heiko Kaiser  
Brunnenäcker 42 A  
79793 Wutöschingen



# Regeln Spielbetrieb



Die **Heimmannschaft** muss **spätestens 1h 15 min** vor Anpfiff auf dem Gelände sein



Die **Gastmannschaft** darf **frühestens 1h** vor Anpfiff auf dem Gelände sein



Pro Mannschaft stehen 2 Kabinen zur Verfügung; bei mehr als 8 Personen pro Kabine gilt Mundschutzpflicht  
- 2 Gästekabinen auf der rechten Seite  
- 2 Heimkabinen auf der linken Seite



Duschen ist pro Duschkabine für max. 4 Personen gleichzeitig gestattet



Beim Betreten und Verlassen Hände desinfizieren



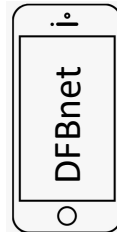
Mannschaftsbesprechung, sowie die Halbzeitpause findet im Freien unter Einhaltung der Mindestabstandsregelung statt



# Regeln Spielbetrieb



Alle Spieler/-innen, Trainer/-innen und Betreuer/-innen müssen auf dem Spielberichtsbogen eingetragen werden



Spielberichtsbogen sollte nach Möglichkeit über ein eigenes mobiles Endgerät erstellt und freigegeben werden



Außerhalb des Spielfelds Mindestabstand einhalten



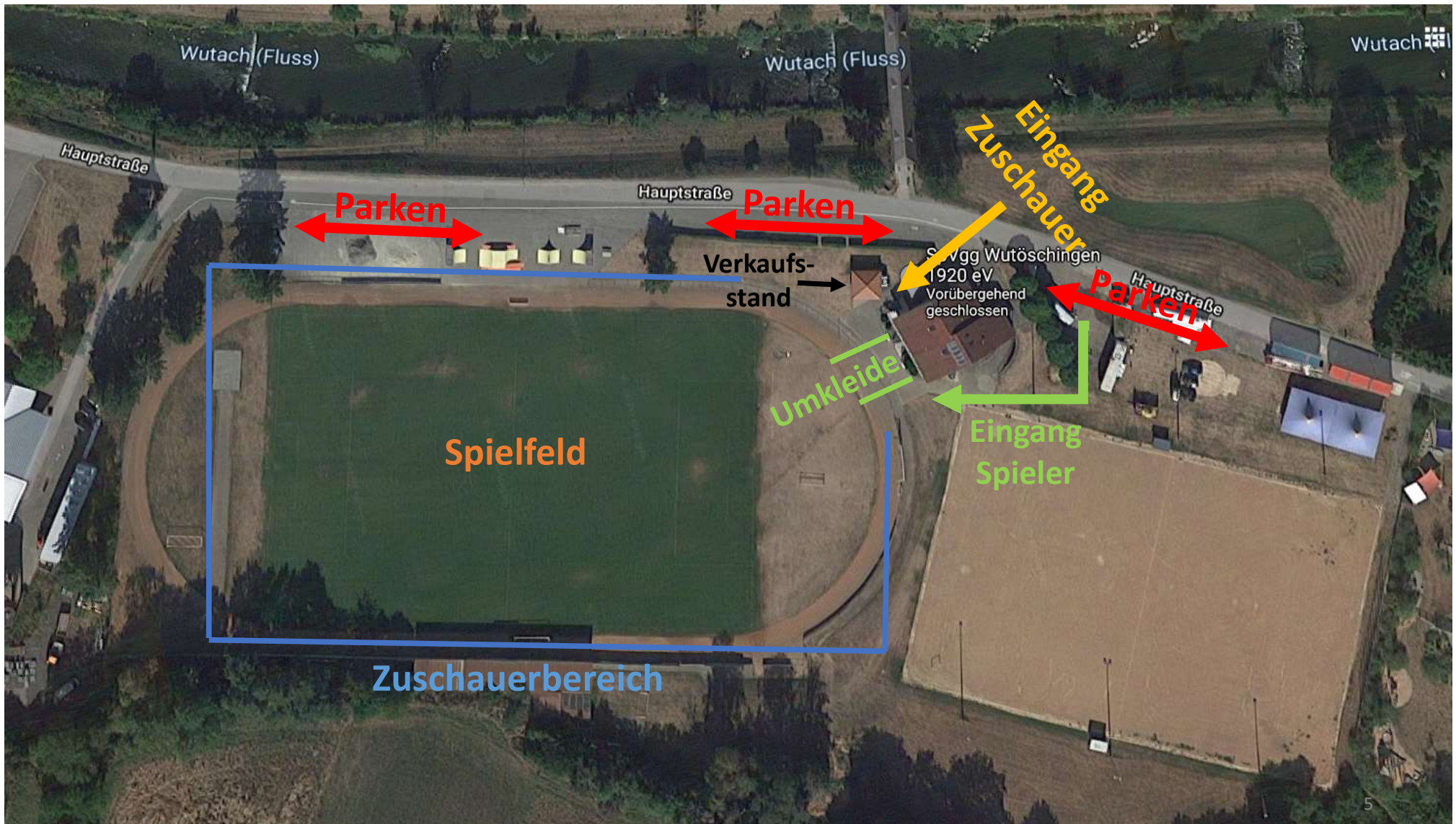
Körperkontakt nur auf dem Spielfeld



Kein gemeinsames Einlaufen und kein Handshake



Getränke für die Spieler/-innen werden von den Mannschaften selbst mitgebracht



# Regeln Spielbetrieb

SpVgg Wutöschingen 1920 e.V.



## Zutrittsberechtigung/Erklärung Folie 5

### Spielfeld

- Spieler/-innen, Trainer/-innen, Staff, Schiedsrichter/-innen, Ordnungsdienst, Hygienbeauftragte

### Umkleide

- Spieler/-innen, Trainer/-innen, Staff, Schiedsrichter/-innen, Ordnungsdienst, Hygienbeauftragte

### Zuschauerbereich

- Freizugängliche Fläche im Außenbereich
- Eingang beim Vereinsheim nutzen für die Datenerfassung und den Eintritt

### Gastronomie

- Verkauf nur im Außenbereich





# Regeln Zuschauer



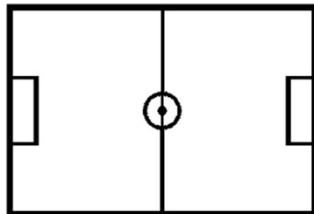
Jeder Zuschauer muss sich mit Vor- und Nachname, Anschrift, Telefonnummer oder E-Mail-Adresse, Datum und Zeitraum registrieren



max. 500 Zuschauer pro Spiel



Abstand im Zuschauerbereich



Zuschauer müssen im Zuschauerbereich bleiben (Spielfeld und Kabinen nicht betreten)



Bei den Verkaufsf lächen ist ein Abstand von 1,5 mtr. zu anwesenden Personen einzuhalten. Es kann hierdurch zu Verzögerungen kommen

# Allgemeine Hinweise

SpVgg Wutöschingen 1920 e.V.



- Sanitäre Anlagen sind mit Handwaschseife, Einmalhandtüchern und Desinfektionsmittel ausgestattet
- Auf dem gesamten Gelände sind Beschilderungen zu den Hygienevorschriften angebracht
- Kabinen und Duschen werden nach jeder Nutzung gründlich gereinigt
- Es werden zusätzliche Bänke/Stühle bereitgestellt, um Abstände für die Auswechselspieler/-innen realisieren zu können.
- Auf dem Sportstättengelände stehen Desinfektionsspender bereit
- Der Verkauf von Speisen und Getränke erfolgt nur im Außenbereich